

複式圧油ストレーナ(SWSF型)

1. 構造

構造は次頁の如くで、2個の⑥ストレーナエレメントが入っており、ストレーナ使用中においても、個々の⑫ハンドルを切り替えることにより、休止中の⑥ストレーナエレメントの分解清掃が簡単にできます。
圧油制御機器の濾過器として使用します。

2. 操作説明

- 1) ⑫ハンドルを使用する方向に各々回せば、指針方向のストレーナを使用し、他は休止中です。
- 2) 休止中のストレーナを掃除する時は、③ストレーナ上蓋を取ると、⑥ストレーナエレメントが取り出せますので、洗油にて掃除してください。
- 3) 掃除が終わりましたら、Oリングを確かめ、フランジ面を掃除し元通りに組み立てて、必要なら⑫ハンドルを切り替えて他方のストレーナも掃除します。

3. 仕様

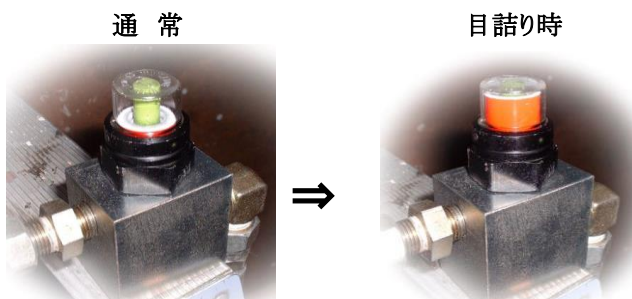
- 1) ストレーナエレメント 200メッシュ・巻線型ステンレス網
- 2) 型 式 SWSF型(フランジ型)
- 3) 塗 装 黒染め仕上げ
- 4) 種 類



口 径	型 式	最高使用油量 (l/min)	圧力損失 (MPa)	最高使用圧力 (MPa)	網 目 (メッシュ)
15A	SWSF型	20	0.02	2.94	200
20A		38	0.03		
25A		50			
32A		75			

4. オプション

- 1) 目詰まりインジケータ(自動復帰・目視式)も製作しております。
赤指示開始:0. 2MPa
全面赤指示:0. 3MPa
- 2) 目詰まりインジケータ(自動復帰・電気接点式)も製作しております。
電気接点作動:0. 3MPa



通常

目詰り時



25A